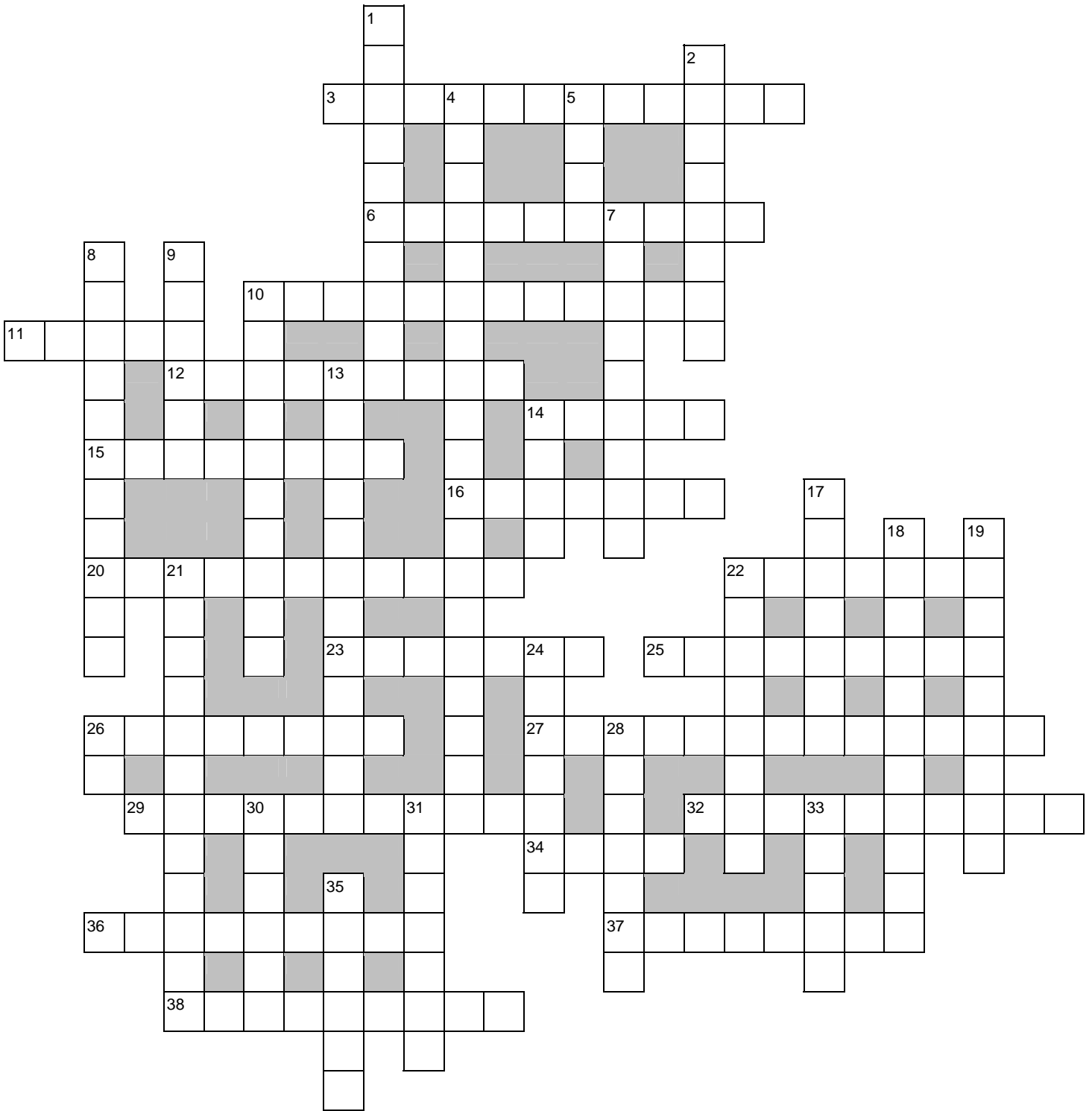




# PICTOGRAM 2



## UITLEG

In dit Pictogram zijn alle cryptische omschrijvingen vervangen door foto's en afbeeldingen. Daardoor herbergt elk plaatje de oplossing al in zich. Het is derhalve niet de bedoeling de foto's eerst naar een 'geschreven' omschrijving te vertalen en die vervolgens op te lossen.

Even een voorbeeld om dit te verduidelijken. Stel dat u op het plaatje een ski (= middel om te glijden) ziet. Het antwoord zou dan 'glijmiddel' kunnen zijn. Maar in het geval u op de foto een tube glijmiddel ziet, kan de oplossing nooit 'ski' zijn; er is immers geen ski te bekennen. Merk op dat de geschreven omschrijving 'Glijmiddel (3)' wel ski als oplossing heeft.

In het kort komt het erop neer dat de betekenis die Van Dale XIV bij het in te vullen woord geeft, nooit hetgeen zal zijn dat op de foto te zien is.

## Mr. Brain & Mr. E

# HORIZONTALAAL

3 (12)



6 (10)



10 (12)



11 (5)



12 (9)



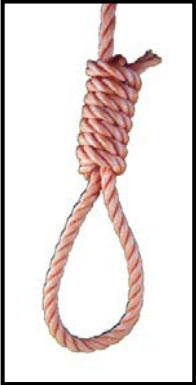
14 (5)



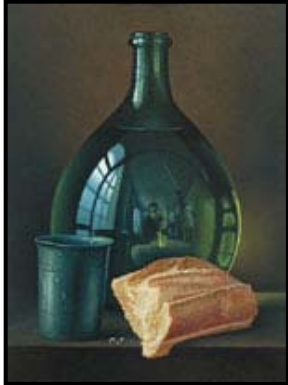
200 DEEP

# HORIZONTALAAL

15 (8)



16 (7)



20 (11)



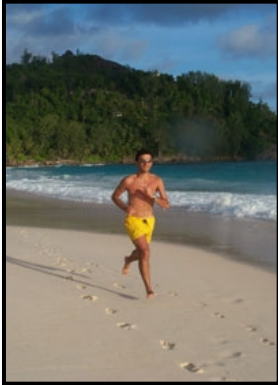
22 (7)



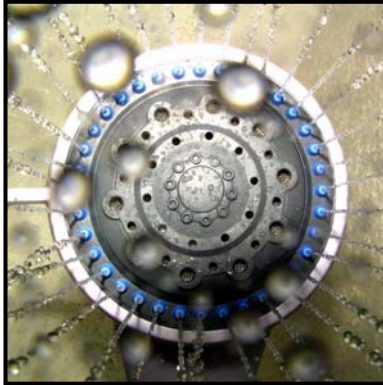
23 (7)



25 (9)



26 (8)



27 (13)



29 (11)



32 (10)



34 (4)



36 (9)



37 (8)



38 (9)



200  
VERTICAAL

1 (10)



2 (8)



4 (19)



5 (4)



7 (9)



8 (11)



9 (6)



10 (10)



13 (12)



14 (4)



17 (7)



18 (11)



# VERTICAAL

19 (9)



21 (12)



22 (8)



24 (7)



26 (2)



28 (7)



30 (6)



31 (7)



33 (5)



35 (6)

